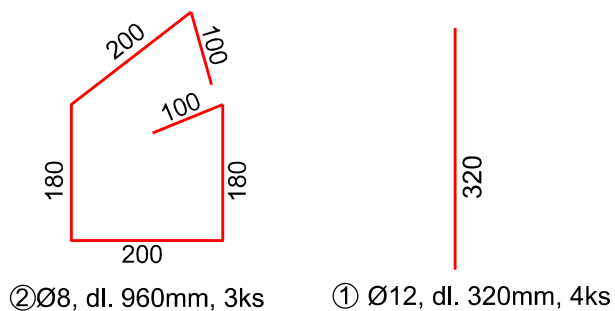
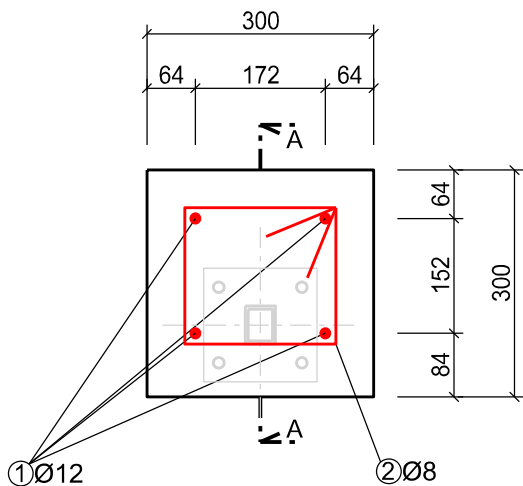
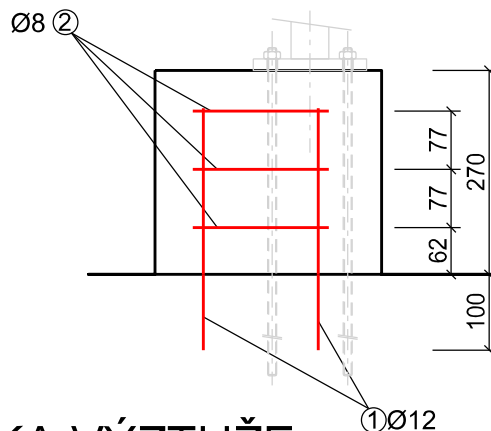


# PŮDORYS



## ŘEZ A-A



## TABULKA VÝZTUŽE

č.	Ø	délka	ks	délka dle průřezu Ø [m]			
	[mm]	[m/m <sup>2</sup> ]	[-]	8	12	16	20
1	12	0,320	4		1,28		
2	8	0,960	3	2,88			
celkem bm				2,88	1,28	0,00	0,00
hmotnost bm Ø [kg]				0,395	0,888	1,578	2,466
hmotnost Ø celkem [kg]				1,14	1,14	0,00	0,00
CELKEM [kg] - pro všechny DC				2,273			

AZ CONSULT, spol. s r.o.

Číslo zakázky.....21/285

Výrobek uvolněn k použití

Datum.....IV.2022.....③

Odpov. proj.: Ing. Martin Komín		  	<b>AZCONSULT®</b> spol. s r. o. Klášská 12, 400 01 Ústí nad Labem Tel.: 475 669 211, 475 669 223 Tel/fax.: 475 669 214 E-mail: azconsult@azconsult.cz ČSN EN ISO 9001
Vypracoval: Ing. Petr Vít			
Kontroloval: Ing. Jakub Šíma			
Kraj: Středočeský	Místo: Brandýs nad Labem		
Objednatel: Povodí Labe s.p., Váta Nejedlého 951/8, 500 03 Hradec Králové			
Akce: VD Brandýs n. L., oprava jezových věží, manipulačních budek a lávky		Zn. souboru: ...	
Objekt: SO 01 - Lávka		Stupeň: DSJ	Formát: 1 x A4
Výkres: Schéma výztuže - nový blok		Č. zak.: 21/285	Č. paré :
		Datum: IV.2022	
		Měřítko: 1:10	Č. přílohy: D.1.7.2
DOKUMENTACI LZE UŽÍVAT POUZE VE SMYSLU PŘÍSLUŠNÉ SMLOUVY O DÍLO. KOPÍROVÁNÍ A ROZŠÍŘOVÁNÍ POUZE PO PŘEDCHOZÍM SOUHLASU AZ CONSULT spol. s r.o.			